

# 930XC OTDR

REFLECTÓMETRO DE DOMINIO DE TIEMPO ÓPTICO



# 930XC OTDR

## SOLUCIÓN DE OTDR INTEGRAL

### OPM, VFL Y SLS

### ESTÁNDAR EN TODOS

### LOS MODELOS 930XC

#### RÁPIDO.

- Funciones de prueba con un botón. Comienza las mediciones con tan solo presionar un botón.
- Prueba automática. Establece de manera automática los parámetros de prueba para obtener resultados óptimos de prueba.
- Prueba de fibra en vivo.\* Prueba las fibras sin interrumpir los servicios en vivo.

#### PRECISO.

- Interfaz gráfica. Fácil de leer, incluso en condiciones de luz baja o brillante.
- Rango dinámico de hasta 38 dB. Examina cables más largos y observa reflexiones menores.
- Longitud y defectos de medidas. Encuentra fallas rápidamente.

#### CONFIABLE.

- El visor de enlaces anota el enlace de fibra completo en un formato de aprobado/falla fácil de interpretar.
- El análisis de macrocurvatura ubica las pérdidas de fibra problemáticas a 1550 nm.
- Informes de aceptación de cable. Genera informes personalizados que incluyen firma de trazo y eventos de fibras.
- Batería de larga duración. Funciona por más tiempo sin carga. Hasta 8 horas de uso continuo.
- Construcción resistente. Prueba de caída de 2 m, resistente a los impactos y construido para funcionar (certificado por GR-196).
- Normas BellCore requeridas por las mayores empresas de telecomunicaciones.
  - Cumple con todas las especificaciones en los extremos de temperatura especificados.
  - Operacional y dentro de las especificaciones luego de una tormenta de polvo simulada.
  - Resistente a EMI de acuerdo con GR-1089.
  - Resistente a la lluvia sin trayectorias directas \*930XC-30F únicamente.



**Protector**  
Funda de Goma

**Funciones del Menú**  
para configuraciones y almacenamiento/recuperación de trazo.

**GRANDE Y A COLOR**  
es la pantalla 3.5" LCD

**Botón de EJECUTAR/DETENER**  
Prueba con un solo botón real.

**Sellado**  
es el panel de membrana



**Puerto de Carga CC**

**Medidor de Potencia Óptica**

**Puerto USB**

**Localizador Visual de Fallos**

**Puerto OTDR**

**Puerto en vivo de pruebas de banda OTDR 1625 nm**

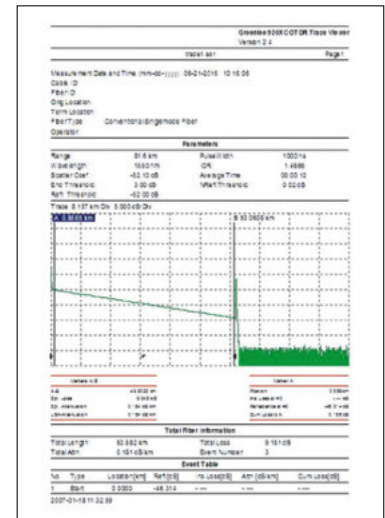
## GENERACIÓN DE INFORMES DE ACEPTACIÓN DE CABLE OTDR

### ANÁLISIS DE MACROCURVATURA

- Encuentra y mide rápidamente pérdidas a 1550 nm
- El usuario define los límites

## VISOR DE ENLACE DE TRAZO OTDR

- Análisis automático de aprobado/falla
- El usuario define los límites
- Interfaz de usuario intuitiva para revisión técnica

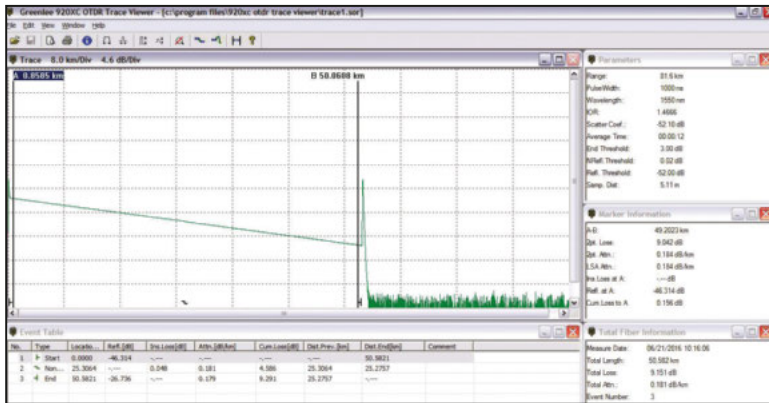
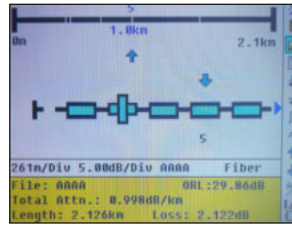


Ahora también con protección por contraseña

# GENERACIÓN DE INFORMES DE ACEPTACIÓN DE CABLE OTDR

## VISOR DE ENLACES

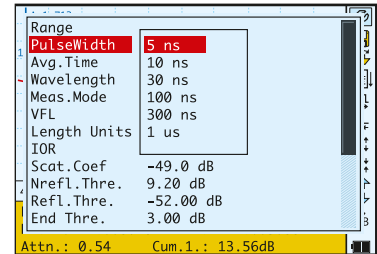
- Análisis automático de aprobado/falla
- El usuario define los límites
- Interfaz de usuario intuitiva para revisión técnica



## ESPECIFICACIONES

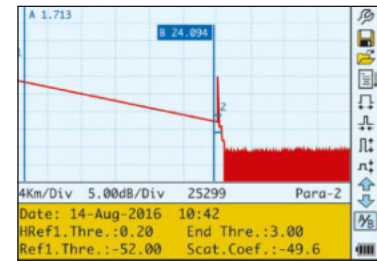
| MODELO  | 930XC-20C  | 930XC-30F         | 930XC-30P         | 930XC-20M   |
|---|--|-------------------|-------------------|---|
| Longitud de onda (±20 nm)                                     | 1.310/1.550  | 1.310/1.550/1.625 | 1.310/1.490/1.550 | 850/1.300   |
| Rango dinámico (dB) <sup>a</sup>                              | 35   | 38/37/37          | 38/37/37          | 21/24   |
| Zona ciega de eventos (m) <sup>b</sup>                        | 1 m  | 1 m               | 1 m               | ≤2,5 m  |
| Zona ciega de atenuación (m) <sup>b</sup>                     | 4,5 m  | 4,5 m             | 4,5 m             | ≤12 m   |
| Ancho de pulso  | 5, 10, 30, 100, 300, 1 us, 2,5 us, 10 us, 20 us                              |                   |                   | 12, 30, 100, 275, 1 us/30, 100, 275, 1 us, 2 us                           |
| Rangos seleccionables (km)                                    | 0,3, 1,3, 2,5, 5, 10, 20, 40, 80, 120, 160, 240                              |                   |                   | 0,1, 0,3, 0,5, 1,3, 2,5, 5, 10/0,1, 0,3, 0,5, 1,3, 2,5, 5, 10, 20, 40, 80 |
| Tiempo prom.  | 15 s/30 s/1 min/2 min/3 min  |                   |                   |   |
| Precisión de medición de distancia                            | ±(1 m + 5 X 10 <sup>-5</sup> x distancia + espacio de muestreo)              |                   |                   |   |
| Tipo de conector  | PC o APC (FC, SC, ST intercambiable)   |                   |                   |   |
| Precisión de detección de reflexión                           | ±4 dB  |                   |                   |   |
| Precisión de detección de atenuación                          | ±0,05 dB/dB  |                   |                   |   |
| Almacenamiento de datos de medición                           | 1.000 curvas de prueba   |                   |                   |   |
| Transmisión de datos  | Puerto RS-232/USB  |                   |                   |   |
| Localizador visual de fallos 3 km (Visual Fault Locator, VFL) | -3 dBm; 650 nm   |                   |                   |   |
| Medidor de potencia óptica (Optical Power Meter, OPM)         | InGaAs   |                   |                   |   |
| Longitud de onda OPM  | 850, 1300, 1310, 1490, 1550, 1625 nm   |                   |                   |   |
| Rango OPM   | +6 a -70 dBm (+6 a -60 dBm 850 nm)   |                   |                   |   |
| Resolución de la pantalla OPM                                 | 0,01 dB  |                   |                   |   |
| Identificación MOD OPM  | 1 kHz, 2 kHz   |                   |                   |   |
| Fuente láser estabilizada (Stabilized Laser Source, SLS)      | La longitud de onda es la misma que la seleccionada en el modo OTDR ± -7 dBm |                   |                   |   |
| Suministro de energía   | Batería recargable/adaptador de CA NiMH                                      |                   |                   |   |
| Vida útil de la batería                                       | Admite más de 8 horas de operación en una carga o más de 20 horas de espera  |                   |                   |   |
| Temperatura de funcionamiento                                 | -10° a 50 °C   |                   |                   |   |
| Temperatura de almacenamiento                                 | -20° a 60 °C   |                   |                   |   |
| Humedad relativa  | 0 a 95% (sin condensación)   |                   |                   |   |
| Peso  | 1,9 lb (0,87 kg)   |                   |                   |   |
| Medidas   | 7,7 in de alto x 3,9 in de ancho x 2,4 in de largo (196 mm x 100 mm x 64 mm) |                   |                   |   |
| Cumplimiento  | BelCore GR196, CE, FCC, UL, WEEE   |                   |                   |   |
| Programa de análisis de fibra                                 | Versión 3.2  |                   |                   |   |
| Protección con contraseña                                     | Herramienta de contraseña definida por el usuario (recuperable)              |                   |                   |   |

# MODOS DE FUNCIONAMIENTO OTDR



## CONFIGURACIÓN DEL INSTRUMENTO

- El modo automático selecciona el rango de distancia óptimo y la duración de los impulsos
- Las configuraciones son seleccionadas mediante las selecciones del menú fáciles de usar
- Duración corta de los impulsos (5 ns) disponible para mediciones de resolución alta
- Configuraciones monocromáticas de color e intensidad alta para condiciones de luz solar fuerte
- Control completo de configuración de análisis de fibras para la medición automática del empalme y fin de la fibra



## TRAZO OTDR

- Ver y medir los resultados de las pruebas
- Distancia de medición con un botón y pérdida de la información

### Modo de visualización de eventos

Navegación por cada uno de los eventos para ubicación en (metros/millas y pies) y pérdida en dB

### Modo de medición manual

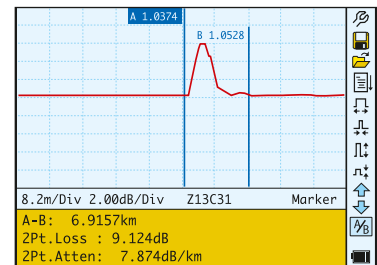
Realiza mediciones manuales con cursor A y B para mediciones de distancia, pérdida y reflectancia

### Configuración de medición

Ver las configuraciones usadas para adquirir la medición

### Programa de análisis de fibra

Ver las configuraciones usadas para la medición automática de eventos



## VISUALIZACIÓN DE EVENTOS EN ALTA RESOLUCIÓN

- Fácil de ver y medir en modo de alta resolución
- Un botón para pasar a visualización de alta resolución
- Un botón para regresar a la vista de trazo completo
- Resolución de muestreo de 0,1 metros
- Fotografías de cursor activo del próximo evento en la tabla de análisis de la fibra

\*Las especificaciones están sujetas a cambios sin previo aviso

<sup>a</sup> Con un ancho de pulso de 20 us

<sup>b</sup> Con un ancho de pulso de 5 ns en mediciones de eventos de -45 dB

# 930XC OTDR

REFLECTÓMETRO DE DOMINIO DE TIEMPO ÓPTICO

ENCUENTRE VIDEOS,  
DEMOSTRACIONES DEL PRODUCTO Y MUCHO MÁS EN:

<http://bit.ly/GreenleeCommsYouTube>

## CADA MODELO INCLUYE:

- Instrumento
- Batería recargable
- Software OTDR Trace Viewer
- Disco de instalación
- Cable de transferencia de datos
- Adaptador de CA
- Cobertor protector
- Estuche portátil
- Tarjeta de garantía



El idioma predeterminado es inglés y español. Se disponen de los siguientes idiomas alternativos bajo pedido: ruso, portugués, polaco, francés y alemán.

## INFORMACIÓN PARA EL PEDIDO

| N.º CAT.  | N.º UPC | DESCRIPCIÓN                                      |
|---|---------|--|
| <b>OTDR DE MODO ÚNICO DE LONGITUD DE ONDA DUAL</b>        |         |  |
| 930XC-20C-UPC-FC  | 02610   | OTDR, SM ONDA DUAL, 13/15, OPM, SLS, UPC FC      |
| 930XC-20C-UPC-SC  | 02609   | OTDR, SM ONDA DUAL, 13/15, OPM, SLS, UPC SC      |
| 930XC-20C-UPC-ST  | 02611   | OTDR, SM ONDA DUAL, 13/15, OPM, SLS, UPC ST      |
| 930XC-20C-APC-FC  | 02613   | OTDR, SM ONDA DUAL, 13/15, OPM, SLS, APC FC      |
| 930XC-20C-APC-SC  | 02612   | OTDR, SM ONDA DUAL, 13/15, OPM, SLS, APC SC      |
| <b>OTDR MONOMODO DE LONGITUD DE ONDA TRIPLE</b>           |         |  |
| 930XC-30P-UPC-FC  | 02615   | OTDR, SM PON TRIPLE, 13/14/15, OPM, SLS, UPC FC  |
| 930XC-30P-UPC-SC  | 02614   | OTDR, SM PON TRIPLE, 13/14/15, OPM, SLS, UPC SC  |
| 930XC-30P-UPC-ST  | 02616   | OTDR, SM PON TRIPLE, 13/14/15, OPM, SLS, UPC ST  |
| 930XC-30P-APC-FC  | 02618   | OTDR, SM PON TRIPLE, 13/14/15, OPM, SLS, APC FC  |
| 930XC-30P-APC-SC  | 02617   | OTDR, SM PON TRIPLE, 13/14/15, OPM, SLS, APC SC  |
| <b>OTDR FILTRADOS MONOMODO DE LONGITUD DE ONDA TRIPLE</b> |         |  |
| 930XC-30F-UPC-FC  | 02620   | OTDR, SM FILT TRIPLE, 13/15/16, OPM, SLS, UPC FC |
| 930XC-30F-UPC-SC  | 02619   | OTDR, SM FILT TRIPLE, 13/15/16, OPM, SLS, UPC SC |
| 930XC-30F-UPC-ST  | 02621   | OTDR, SM FILT TRIPLE, 13/15/16, OPM, SLS, UPC ST |
| 930XC-30F-APC-FC  | 02626   | OTDR, SM FILT TRIPLE, 13/15/16, OPM, SLS, APC FC |
| 930XC-30F-APC-SC  | 02623   | OTDR, SM FILT TRIPLE, 13/15/16, OPM, SLS, APC SC |
| <b>OTDR MULTIMODO</b>                                     |         |  |
| 930XC-20M-UPC-FC  | 02607   | OTDR, MM ONDA DUAL, 85/13, OPM, SLS, UPC FC      |
| 930XC-20M-UPC-SC  | 02606   | OTDR, MM ONDA DUAL, 85/13, OPM, SLS, UPC SC      |
| 930XC-20M-UPC-ST  | 02608   | OTDR, MM ONDA DUAL, 85/13, OPM, SLS, UPC ST      |
| <b>KIT DE OTDR MONOMODO/MULTIMODO</b>                     |         |  |
| KIT SM MM   | 27294   | 930XC-20M-UPC-SC y 930XC-20C-APC-SC              |

| N.º CAT.                  | N.º UPC | DESCRIPCIÓN                                   |
|---------------------------|---------|---|
| <b>ACCESORIOS</b>         |         |   |
| AC-ADPT-20-UNI            | 25691   | Suministro de energía universal               |
| AC-CONN-FC-L2             | 20996   | Conector FC (para UPC y APC)                  |
| AC-CONN-ST-L2             | 20997   | Conector ST (para UPC)                        |
| AC-CONN-SC-UPC-L2         | 06445   | Conector SC (para UPC)                        |
| AC-CONN-SC-APC-L2         | 20998   | Conector SC (para APC)                        |
| ADAPTADOR, OPM SC (930XC) | 06446   | Adaptador OPM SC                              |
| ADAPTADOR, OPM FC (930XC) | 06447   | Adaptador OPM FC                              |
| ADAPTADOR, OPM ST (930XC) | 06448   | Adaptador OPM ST                              |
| AC-CONN-ST-L2             | 20997   | Conector ST (para UPC únicamente)             |
| 1155-0526                 | 10582   | Adaptador para vehículo (6 ft, 5,5 OD, 2,1 m) |
| 20988                     | 20988   | Estuche portátil suave                        |
| 20989                     | 20989   | Cable USB para OTDR                           |
| 20990                     | 20990   | Cable RS-232                                  |
| 20999                     | 20999   | Batería NiMH (9,6 V)                          |
| 946                       | 60571   | Vara de limpieza (10/paquete)                 |
| 948                       | 60692   | Sistema de limpieza de conector ReelCleaner™  |
| LC-500                    | 05625   | Cable de lanzamiento universal de 500 m       |
| FCP-2,5                   | 03576   | Lápiz de limpieza de fibra de 2,5 mm          |
| FCP-1,25                  | 03577   | Lápiz de limpieza de fibra de 1,25 mm         |

Greenlee Communications ofrece una variedad de cables de conexión de 1 m para proteger su pasamuros. Póngase en contacto con el centro de atención al cliente para obtener más detalles.

MA6041 REV 05/19

1390 Aspen Way Vista, CA • 92081  
Latin America Phone : 1.760.510.0558 | EMEA Phone: +44 (0) 1633 627710  
©2019 Greenlee Tools, Inc. • Una empresa ISO 9001 • Impreso en los EE. UU  
[greenleecomunications.com](http://greenleecomunications.com)



tel 800.642.2155

