

NUCTECH™ Serie CX

Sistema de Inspección de Rayos X de Equipaje y carga



WWW.NUCTECH.COM ES

Características Técnicas

- Alta calidad de imagen no suprimida con resolución de contraste de hasta 38AWG
- Funcionamiento eficiente con interfaz de usuario ergonómicamente diseñada
- Sistemas de rayos X listos para la proyección de imágenes de amenazas (TIP, según siglas en inglés)
- Concepto optimizado de operaciones, identificación centralizada de imágenes y capacidad de almacenamiento implementada mediante varias aplicaciones de red
- El sistema de dual vista facilita la identificación de amenazas y artículos de contrabando al mostrar la imagen en dos vistas perpendiculares
- El sistema de dual túnel ofrece una solución de ahorro de espacio e inversión con un gran rendimiento

Resumen

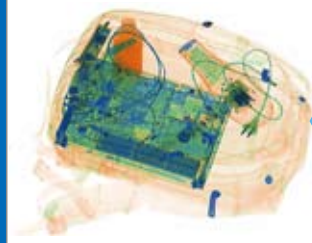
Nuctech Company Limited ofrece una serie de sistemas de inspección de rayos X para escanear equipaje y carga con varios tamaños de túnel y opciones de dual vista (dual view) y dual túnel (dual tunnel). Basado en la mejor plataforma probada de productos CX, el Sistema de inspección de rayos X para equipaje y carga CX ha heredado el mejor rendimiento de imagen a nivel mundial, la ergonómica interfaz de usuario, los algoritmos de realce de la imagen avanzados, las potentes funciones y aplicaciones de red y una gran fiabilidad y seguridad.

Con una inigualable alta calidad de imagen y una tecnología avanzada de clasificación de materiales de dual energía, el Sistema de inspección de rayos X de equipaje y carga CX puede satisfacer todas las demandas de inspección de seguridad y aduanas en aeropuertos, estaciones de transporte ferroviario, puertos, infraestructuras críticas y grandes eventos, etc.



NUCTECH™ Serie CX

Sistema de Inspección de Rayos X de Equipaje y carga



Clasificación avanzada de materiales, naranja para orgánico, azul para metal y verde para material mixto



Automática detección y alarma relativa a artículos de contrabando

Datos Técnicos

Especificaciones Generales

Principio técnico	Imagen de rayos X de dual energía
Realce de la imagen	Color/BN, negativo, alta/baja penetración, separación de materiales orgánicos/inorgánicos, realce general, y multi-absorbencia, etc.
Zoom de la imagen	Zoom gradual/directo, con una potencia de hasta 32x
Recuperación de imagen	Posibilidad de recuperar todas las imágenes anteriores
Detección de explosivos y narcóticos	Alarma de explosivos y narcóticos y marcado de los mismos según número atómico
Alarma de zona de alta densidad	Alarma ante zona impenetrable y marcado de posibles amenazas y artículos de contrabando ocultos
Proyección de imágenes de amenazas	Inserción de imágenes ficticias, pero realistas, de artículos que constituyen amenazas en el equipaje durante el funcionamiento del análisis para mantener la vigilancia y para la formación y evaluación de la capacidad para identificar imágenes
Archivo de imágenes	Hasta 50,000 imágenes almacenadas de forma automática, permitiendo su transferencia a un disco USB y la conversión a formatos JPG, BMP y otros formatos generales
Otras funciones	Hora/fecha, contadores, gestión de usuarios, temporizadores de encendido del sistema/rayos X, auto-test encendido, características de diagnóstico integradas, escaneo de doble dirección, registro del sistema, estado de espera del sistema y formación estimulante, etc.
Aplicación de red	Múltiples aplicaciones remotas disponibles basadas en LAN Ethernet y plataforma Windows, como almacenamiento e identificación centralizadas de imagen, estación de re-comprobación, red TIP, etc.
Seguridad ante radiación	Menos de 1 µGy/hr (5cm de la carcasa), cumpliendo todos los estándares internacionales publicados de seguridad y salud de radiación.
Seguridad de la película	Garantizada para película de alta velocidad hasta ASA/ISO1600 (33DIN)

NUCTECH COMPANY LIMITED
 Dirección: Piso 2, Bloque A, Edificio Tongfang,
 Shuangqinglu, Distrito Haidian,
 Beijing 100084, República
 Popular China
 Tel: + 8610 62780909
 Fax: + 8610 62788896/ 62784270
 Http:// www.nuctech.com

NUCTECH SYDNEY PTY LTD.
 Dirección: Habitación 4.04.77 Avenida Dunning,
 Rosebery NSW 2018 Australia
 Tel: + 612 96622307/ 96622317
 Fax: + 612 96622371

NUCTECH HONG KONG COMPANY LTD.
 Dirección: Habitación 1602, The Metropolis
 Tower, 10 Metropolis Drive,
 Hungghom Kowloon Hong Kong
 Tel:+ 852 27221828
 Fax:+ 852 2722184

NUCTECH WARSAW COMPANY LIMITED SPOTKA Z.O.O.
 Dirección: ul. Pandy 18
 02-202 Varsovia Polonia
 Tel:+ 4822 6591545
 Fax:+ 4822 6581483

NUCTECH COMPANY LTD. SUCURSAL ARGENTINA
 Dirección: Juana Azurduy 1520, Piso 4
 Oficina C, Buenos Aires,
 Argentina
 Tel:+ 5411 47045924
 Fax:+ 5411 47045459
 Móvil:+ 54911 66630041/ 65314065

NUCTECH COMPANY LTD. SUCURSAL VENEZUELA
 Dirección: Av. San Juan Bosco, Entre 2da y 3ra
 Transversal, Centro Altamira, Piso 14,
 Ofc. "C", Caracas, Venezuela.
 Tel:+ 58412 321 7001

Productos	CX8065TI	CX10080T	CX100100TI	CX100100D Dual vista	CX16580S Dual túnel
Dimensiones del túnel (An×Al)	810mm×655mm	1010mm×805mm	1010mm×1005mm	1010mm×1005mm	825mm×810mm
Capacidad de carga	200Kg	200Kg	200Kg	200Kg	200Kg
Altura de la cinta	300mm	300mm	300mm	300mm	380mm
Velocidad de la cinta	0,20m/s	0,20m/s	0,20m/s	0,20m/s	0,35m/s
Resolución de contraste	38AWG	38AWG	38AWG	38AWG	38AWG
Penetración en acero	34mm	34mm	34mm	34mm	40mm
Dimensiones(L×An×Al)	2950mm×1100mm×1565mm	3126mm×1300mm×1650mm	3600mm×1300mm×1790mm	3595mm×1705mm×1835mm	1721mm×2509mm×1451mm
Peso	700Kg	1150Kg	1200Kg	1450Kg	760Kg
Consumo de energía	0,8kVA	1,0kVA	1,0kVA	1,4kVA	0,7kVA

Nota: las especificaciones de rendimiento de la imagen se basan en la pieza de prueba que cumple GB 15208.2-2006.

131101

© Todos los derechos reservados por NUCTECH COMPANY LIMITED.
 Toda la información sujeta a cambios sin previo aviso.
 Impreso en CHINA, noviembre de 2013.



A NUCTECH SE LE HA OTORGADO EL CERTIFICADO DE SISTEMA DE GESTIÓN DE CALIDAD(ISO9001:2008)
 A NUCTECH SE LE HA OTORGADO EL CERTIFICADO DE SISTEMA DE GESTIÓN AMBIENTAL(ISO14001:2004)
 A NUCTECH SE LE HA OTORGADO EL CERTIFICADO DE SISTEMA DE GESTIÓN OCUPACIONAL DE SALUD Y SEGURIDAD (GB/T28001-2001)

