

UPS NO BREAK

OM750ATLCD

CyberPower®
LÍNEA BÁSICA

Protección de energía de respaldo para el hogar y para usuarios de oficina de casa

El sistema ininterrumpible (UPS) de línea interactiva OM750ATLCD CyberPower Línea Básica, protege computadoras personales y otros equipos electrónicos (monitores, módems de cable/DSL, routers VoIP, faxes y sistemas de teatro en casa) contra apagones, variaciones de voltaje, picos, caídas de voltaje y otras anomalías eléctricas.

Con la Regulación Automática del Voltaje (AVR) el UPS estabiliza y mantiene un voltaje seguro, manteniendo niveles seguros de voltaje para los equipos conectados, sin tener que recurrir a la energía de batería.

El software de gestión PowerPanel® Personal Edition incluido, muestra características con múltiples capacidades tales como lecturas del voltaje de la energía de la entrada/salida, auto-diagnósticos y tiempo aproximado de respaldo de batería.



Aplicaciones

- Computadoras de escritorio
- Entretenimiento para el hogar
- Consolas de juegos
- Routers y Módems de Red
- Almacenaje de música, fotos y video

Características

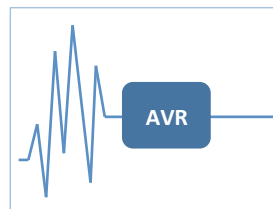
- Regulación Automática del Voltaje (AVR)
- Protección de picos para teléfono y red
- 6 tomas (3 respaldo de batería y supresión de picos y 3 supresión de picos)
- Conexión USB
- LCD Status Display
- PowerPanel® UPS Management



FRETE

VUELTA

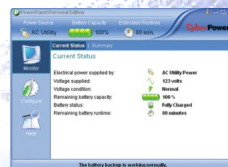
Regulación Automática del Voltaje (AVR)



Proporciona voltaje limpio y consistente de CA, regulando automáticamente bajos voltajes y sobre voltajes, cuando el voltaje de entrada tiene fluctuaciones bajas.

POWERPANEL® EDICIÓN PERSONAL SW

Software Auto Apagado



El programa PowerPanel esta compatible con Windows 8, Windows 7, Vista, XP, 2000; Windows Server 2012, 2008, 2003. El Software compatible con Mac y Linux esta disponible en nuestra página web.

*Las funciones del software puede variar debido a la versión del firmware y/o restricciones del hardware

UPS NO BREAK

OM750ATLCD

Especificaciones Técnicas

CyberPower[®]
LÍNEA BÁSICA

| | |
|---|--|
| Modelo | OM750ATLCD |
| General | |
| Topología del UPS | Línea-interactiva |
| Entrada | |
| Voltaje | 120Vac |
| Rango de voltaje | 82-148Vac |
| Rango de frecuencia | 50/60Hz ± 3Hz (Detección automática) |
| Corriente de entrada | 6.9 |
| Tipo de clavija | NEMA 5-15P |
| Salida | |
| VA | 750 |
| Forma de Onda | Onda senoidal simulada |
| Voltaje de salida en batería | 120VAC ±10% |
| Regulación Automática del Voltaje (AVR) | 3 pasos de regulación |
| Frecuencia de salida en batería | 50/60Hz ± 1HZ |
| Tomas | 6 |
| Tipo de tomas | NEMA 5-15R |
| Tomas con batería y supresión de picos | 3 |
| Tomas con supresión de picos | 3 |
| Tiempo de transferencia típico | 4ms |
| Batería | |
| Tiempo de respaldo a 60W/90W | 30/19 (min) |
| Tiempo de recarga | 8 Horas |
| Tipo de batería | Sellada de plomo acido |
| Cantidad de baterías | 1 |
| Tiempo de recarga típico | 8 Horas |
| Batería de reemplazo | RBP0043 |
| Supresión de picos y filtrado | |
| Supresión de picos (Joules) | 245 Joules |
| RJ11/RJ45 Teléfono/Ethernet | SI |
| Administración y Comunicación | |
| Panel de Control LCD | SI |
| Puerto USB HID | SI |
| LED Indicadores | Encendido, Falla de Cableado |
| Alarmas audibles | Encendido, Batería en uso regulando sobrecarga falla de cableado |
| Software | PowerPanel [®] Personal Edition |
| Dimensiones físicas | |
| Gabinete | Torre |
| Dimensiones físicas | |
| Dimensiones (AnxAIxF) cm | 9.6 x 13.8 x 28 |
| Peso (kg.) | 3.97 |
| Ambiental | |
| Temperatura de operación | 32 °F to 104 °F/0 °C to 40 °C |
| Humedad de operación | 0% - 90% sin condensación |
| Disipación térmica (BTU) | 78.5 |

#Especificaciones sujetas a cambio sin previo aviso debido a la mejora continua de nuestros productos. ©2015 CyberPower Systems.

Distribuido por:

ISO 9001:2000
e ISO 14000
Aprobado

1 GARANTÍA
AÑO

AVR
AUTOMATIC VOLTAGE REGULATOR

RoHS

NOM