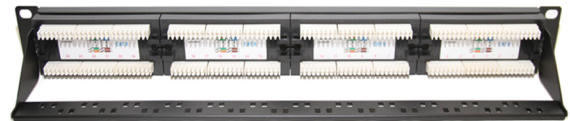


### Panel de Parcheo UTP Cat6A

**LPPP605A**

Panel de Parcheo UTP Cat6A, de 24 puertos, 19", 1UR, con organizador de cable.

- Cumple con el estándar TIA/EIA-568-A y TIA/EIA-568-B en requerimientos de categoría 6A.
- Soporta esquema de cableado T568A/B y fácil instalación.
- Conector IDC acepta AWG 22-26 y cable par trenzado.
- Compatible con herramienta de impacto 110.
- Para montaje en Rack estándar de 19".

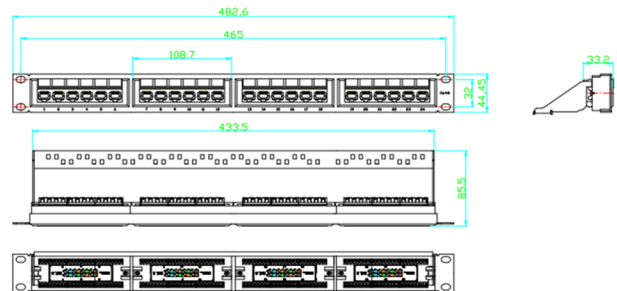


#### Características Físicas

<b>Tipo:</b>	Panel de Parcheo de impacto
<b>Color:</b>	Negro
<b>No. de puertos:</b>	24
<b>Esquema de cableado:</b>	T568A / T568B
<b>Unidades de Rack:</b>	1
<b>Identificación:</b>	Espacio para etiqueta
<b>Vida IDC:</b>	200 veces

#### Características Eléctricas

<b>Nivel de rendimiento:</b>	Cat6A/Clase EA
<b>Resistencia de voltaje:</b>	125 VCA
<b>Resistencia de contacto:</b>	110 Miliohms Max.
<b>Temperatura de Almacenamiento:</b>	-40 ~ 85°C
<b>Temperatura de operación:</b>	0 ~ 70°C
<b>Material del contacto:</b>	PC-UL90V-0
<b>AWG:</b>	24-26



#### Accesorios

Herramienta peladora de cable multifunción	Herramienta de impacto	Herramienta de impacto	Kit de herramientas para instalación de redes	Kit de etiquetadora portátil de transferencia térmica
LPT501B	LPNT8003	LPT2023	LPTK30	LS8EQKITACS

Para mayor información consulte nuestra página web: [www.syscom.mx](http://www.syscom.mx)