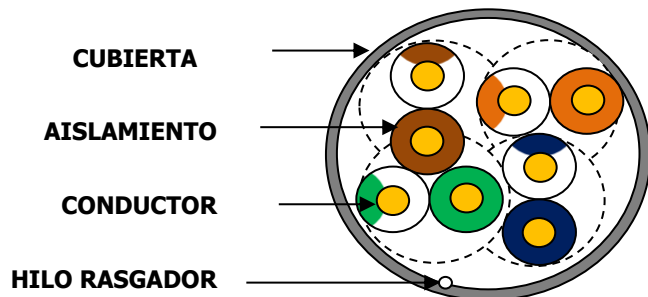
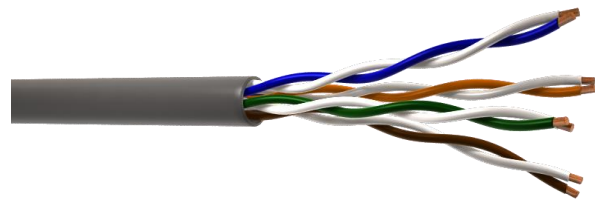


No. PARTE:

UTP5EV



DESCRIPCIÓN:

Cable multiconductor de cobre solido (Alambre), formado por 4 pares de conductores trenzados, con aislamientos individuales de PEAD (Polietileno de alta densidad) y una cubierta de PVC (Policloruro de vinilo) **resistente a la Intemperie.**

APLICACIÓN:

Los cables para Redes Viakon® UTP Cat 5e, están diseñados para utilizarse en sistemas de transmisión de voz y datos, a través de cableado estructurado en frecuencias normadas de hasta 100 MHz y velocidades de hasta 1000 Mb/s, como:

- 10 Base T (ETHERNET)
- 100 Base TX (FAST ETHERNET)
- 1000 Base T (GIGABIT ETHERNET)

Conexión de cámaras Análogas ó IP en Circuitos Cerrados de Televisión.

CARACTERÍSTICAS ESPECIALES:

CUBIERTA CM

CM: Propiedades Antiflama, Tendido Horizontal 1 solo piso.

RI: Resistente a Intemperie

NOTA: EL DIBUJO ES SOLO UNA REFERENCIA

INFORMACIÓN DEL PRODUCTO

CABLE	Tipo	CMR
CONDUCTOR	Número de Conductores	4 Pares
	Calibre	24 AWG
	Material	Cobre (Cu)
	Cableado	Solido
	Diámetro Externo Nominal	0.021 "
AISLAMIENTO	Material	PE AD (Polietileno Alta Densidad)
	Espesor Nominal	0.008 "
	Diámetro Externo Nominal	0.037 "
	Color	Café/Blan, Naranja/Blan, Verde/Blan, Azul/Blan
OTROS	Hilo Rasgador	PP
CUBIERTA	Material	PVC
	Espesor Nominal	0.024 "
	Diámetro Externo Nominal	0.214 "
	Color	Gris
EMPAQUE	Tipo/ Cantidad	Caja / 305 mts
ESPECIFICACIONES	UL 444	Cables para Comunicaciones
	NEC Article 800	Cables de Comunicación para Circuitos de Voz y Datos
	ANSI/TIA-568-B.2	Estándar para Componentes, Cableado Estructurado y Pares Balanceados

DESEMPEÑO DEL PRODUCTO

PRUEBA DE FLAMA	Riser	UL 1581 "Charola Vertical"					
MECANICO	Temp. Operación	-20°C a 75°C					
ELECTRICO	Capacitancia (pf/ft)	14 pF/ft					
	Impedancia (Ohms)	100+/-15					
	Velocidad de Propagación	71%					
	FREQ (MHz)	MAX ATT (dB/100m)	MIN PSNEXT (dB)	MIN NEXT (dB)	MIN PSELFEXT (dB)	MIN ELFEXT (dB)	Return Loss (dB)
	1	2.0	62	65	61	63	20
	4	4.1	53	56	49	51	23
	10	6.5	47	50	41	43	25
	16	8.2	44	47	37	39	25
	20	9.3	43	45	35	37	25
	25	10.4	41	44	33	35	24
31.25	11.7	40	42	31	33	24	
62.5	17.0	35	38	27	27	22	
100	22.0	32	35	23	23	20	
*155	28.1	29.5	32.5	17	20	16	
*200	32.4	27.8	30.8	15	18	15	

*Valores fuera de norma, solo para referencia.